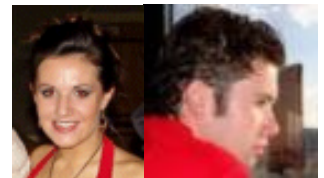




POETRY IN MOTION



Chorégraphes : Rachael McEnaney Angleterre www.dancewithrachael.com Rachaeldance@me.com
& Paul McAdam Angleterre Paulmccadam1@aol.com
Rachael & Paul: Masters In Line (Juillet 2004)

Niveau : Intermédiaire

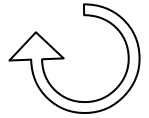
Descriptif : Danse en ligne - 4 murs - 32 temps - Sens de rotation de la danse : CW

Musiques : The Poet Liberty X **Introduction:** 16 temps

Ajout sur fiche originale:

Music Suggestion: "Hotel California" The Eagles (LIVE) (24 count intro from where main beat kicks in start at approx 52 secs)

"Hotel California" The Eagles (Live) **Introduction:** Préintro + 24 temps (environ 52 sec)



1-8 L BASIC, 1/4 TURN R, STEP L, 1/2 CHASE TURN R, STEP R, 3/4 TURN, SIDE TOUCHES

- 1-2& **BASIC à G :** Pas PG côté G (1) - ROCK STEP PD légèrement derrière PG (2) - revenir sur PG avant (*légèrement croisé devant PD*) (&)
- 3-4& **1/4 de tour à D ...** pas PD avant **3H** (3) - **STEP TURN STEP:** pas PG avant (4) - **1/2 tour PIVOT à D** sur BALL PG ... **prendre appui sur PD avant 9H** (&)
- 5-6& Pas PG avant (5) - pas PD avant (6) - **PIVOT 3/4 de tour à G** (*prendre appui sur PG*) **12H** (&)
- 7&8& Pas PD côté D (7) - TOUCH PG à côté du PD (&) - POINTE PG côté G (8) - TOUCH PG à côté du PD (&)

9-16 1/4 L, R SIDE, L CROSS, 1/4 TURN L, L SIDE, R CROSS, 1/4 TURN L, R SIDE, L BEHIND, 3/4 PADDLE TURN R

- 1-2& **1/4 de tour à G ...** pas PG avant **9H** (1) - pas PD côté D (2) - CROSS PG devant PD (&)
- 3-4& **1/4 de tour à G ...** pas PD arrière **6H** (3) - pas PG côté G (4) - CROSS PD devant PG (&)
- 5-6& **1/4 de tour à G ...** pas PG avant **3H** (5) - pas PD côté D (6) - CROSS PG derrière PD (&)
- 7& **1/4 de tour à D ...** pas PD avant **6H** (7) - pas PG à côté du PD en faisant **1/8 de tour à D 7H30** (&)
- 8& **1/4 de tour à D ...** pas PD avant **10H30** (8) - pas PG à côté du PD en faisant **1/8 de tour à D 12H** (&)
- Temps 7&8& : faire ces pas en décrivant un arc de cercle sur le sol, une action coulée vers la D comme si vous réalisiez un long shuffle 3/4 de tour à D.*

17-24 1/4 TURN R SWEEPING L, SNAKE WEAVE (CROSS-SIDE-BEHIND, BEHIND-SIDE-CROSS), L SIDE ROCK CROSS, FULL TURN L

- 1 **1/4 de tour à D ...** pas PD avant avec SWEEP PG d'arrière en avant **3H** (1)
- 2&3 **WEAVE à D :** CROSS PG devant PD (2) - pas PD côté D (&) - CROSS PG derrière PD avec SWEEP PD d'avant en arrière (3)
- 4&5 **BEHIND SIDE CROSS D:** CROSS PD derrière PG (4) pas PG côté G (&) - CROSS PD devant PG (5)
- 6&7 **SIDE ROCK CROSS:** ROCK STEP latéral G côté G (6) - revenir sur PD côté D (&) - CROSS PG devant PD (7)
- 8&8& **1/4 de tour à G ...** pas PD arrière **12H** (&) - **1/2 tour à G ...** pas PG avant **6H** (8) - **1/4 de tour à G ...** pas PD côté D **3H** (&)

25-32 L BACK ROCK, 2x 1/4 TURNS R, R SIDE, L CROSS, R SIDE, L BACK ROCK, 2x 1/4 TURNS R, L CROSS, R SIDE, L BACK ROCK

- 1&2 ROCK STEP PG arrière (1) - revenir sur PD avant (&) - **1/4 de tour à D ...** pas PD côté D **6H** (2)
(Faire une transition douce avec le temps 3 ci-dessous afin que ça paraisse être un 1/2 tour)
- 3&4 **1/4 de tour à D ...** pas PD côté D **9H** (3) - CROSS PG devant PD (&) - pas PD côté D (4)
- 5&6& ROCK STEP PG arrière (5) - revenir sur PD avant (&) - **1/4 de tour à D ...** pas PG arrière **12H** (&) - **1/4 de tour à D ...** pas PD côté D **3H** (&)
(Faire 6& en douceur pour que ça paraisse être un 1/2 tour)
- 7&8& CROSS PG devant PD (7) - pas PD côté D (&) - ROCK STEP PG arrière (8) - revenir sur PD avant (&)

Source: www.dancewithrachael.com. **Traduction et mise en page :** HAPPY DANCE TOGETHER Février 2016

lenid.baroin@wanadoo.fr <http://www.happy-dance-together.com/>

Se reporter impérativement à la fiche originale du chorégraphe qui seule fait foi.